

Auf den Spuren der Erdgeschichte

Vom Urknall bis zum ersten Menschen

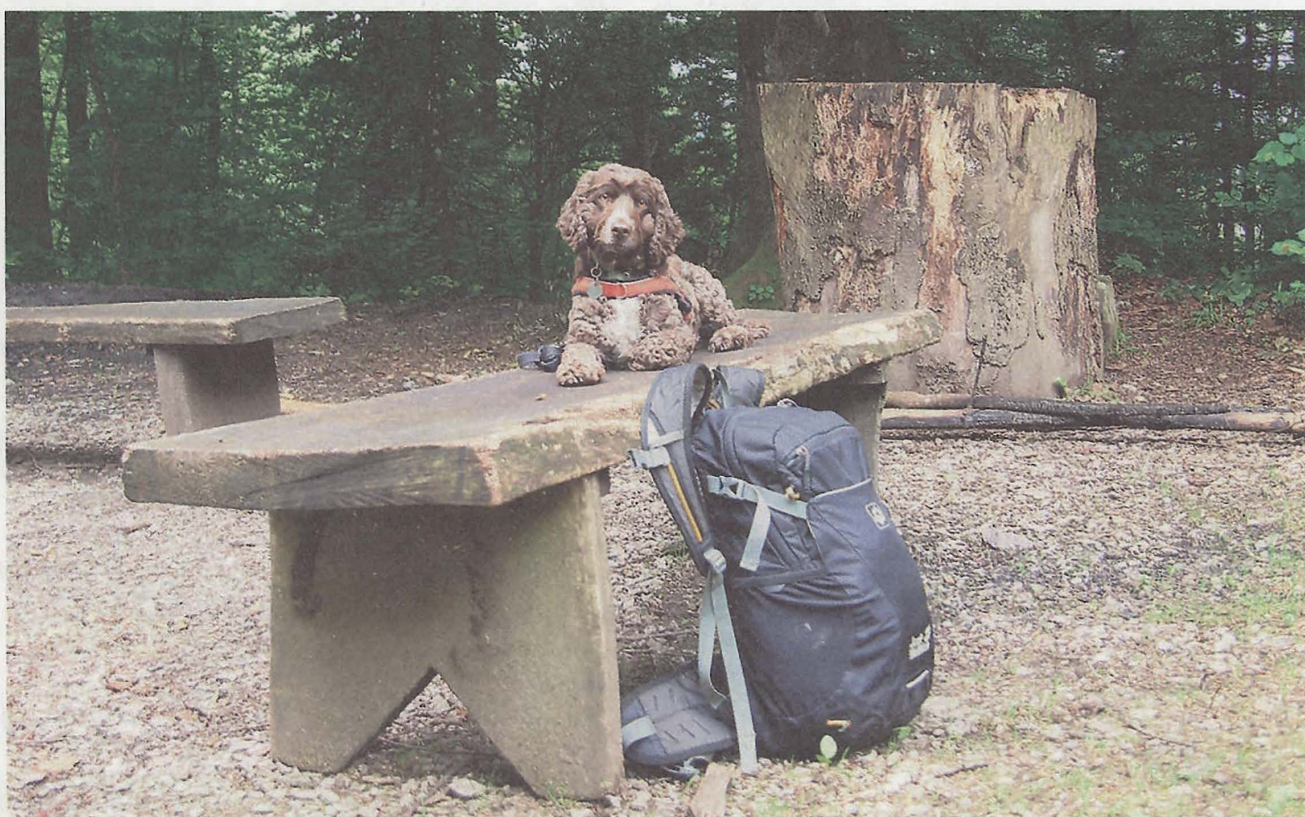
Zwischen Rheinfeldern und Zuzgen gibt es einen Evolutionspfad. Auf dieser Route bekommt man die Möglichkeit, die ganze Erdgeschichte während 14 Kilometern zu erleben. Dabei steht jeder Meter für eine Million Jahre.

Anna Rosenthaler

FRICKTAL. Der Evolutionspfad beginnt mit dem Urknall vor dem Hotel Eden in Rheinfeldern. Von dort führt der 14 Kilometer lange Weg über Möhlin und Zeiningen bis nach Zuzgen auf den Chriesiberg. Auf dieser Strecke, die zum Teil auf dem Fricktaler Höhenweg verläuft, sind die einzelnen Etappen bis zur Entstehung des Menschen als Meilensteine dargestellt. Die kurze Route, die in Zeiningen mit der Entstehung unseres Sonnensystems beginnt, ist vier-einhalb Kilometer lang und für Kinderwagen geeignet. Es gibt zwar zwei bis drei steilere Stellen, aber grundsätzlich ist diese Route für jeden machbar. Sie eignet sich vor allem für jene, die eine schöne Wanderung mit ein wenig Wissensvermittlung erleben möchten. Beide Wege enden am selben Ort mit der Entstehung der ersten Menschen. Der Rückweg nach Zuzgen ist ausgemerkelt.

Viel zu entdecken

Auf dieser Wanderung lohnt es sich durchaus, immer wieder rechts und links vom Weg zu schauen. So kann man immer wieder verschiedene Aussichten genießen, entdeckt unter anderem eine schöne Grillstelle,



Kleine Pausen müssen auch mal sein.

Fotos: Anna Rosenthaler

die zum Pausieren einlädt, Spechte und deren Baumhöhlen oder auf dem Chriesiberg sogar eine Bienenbelegstelle. Allerdings ist es von Vorteil, die dazugehörige Broschüre dabei zu haben, denn diese enthält einige wichtige Informationen bezüglich der Evolution und zudem eine kleine Karte. Wussten Sie, liebe Leserinnen und Leser, dass es etwa 900 000 Jahre dauerte, bis sich aus den Einzellern die Vielzeller entwickelten? Oder dass die ersten Menschen erst vor 200 000 auf der Erde auftauchten? Die Broschüre mit den Informationen erhält man an der Rezeption des Hotel Eden.

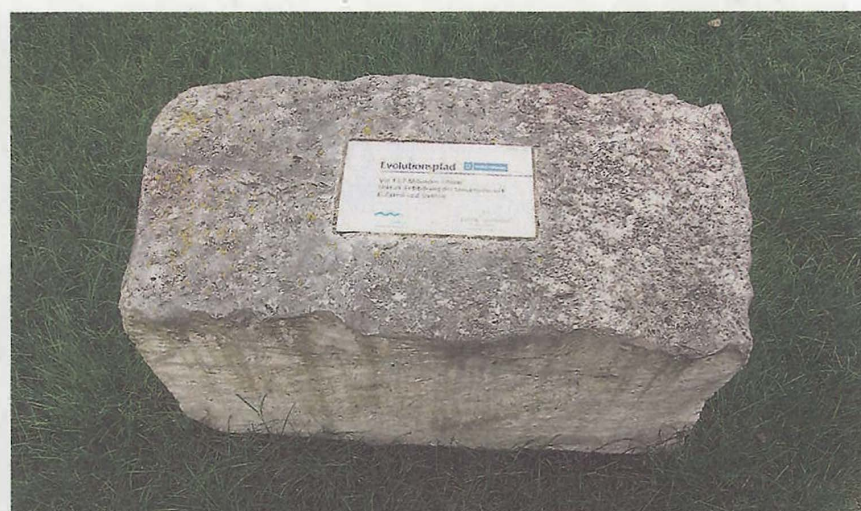
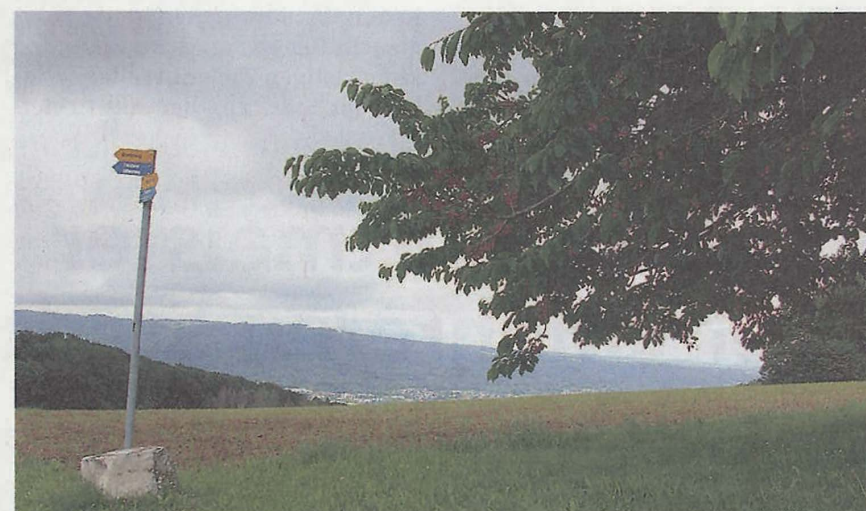
Ursprünglich wurde dieser Weg zusammen mit der Klinik Schützen Rheinfeldern für Psychosomatik-Patienten konzipiert. Mit gewissen Übungen lernen diese, sich auf das Hier und Jetzt zu konzentrieren und Dinge wahrzunehmen, ohne zu werten und zu handeln. Die Ausgangspunkte dafür sind die jeweiligen Meilensteine. Daran Interessierte können diese Übungen als PDF herunterladen oder ausdrucken und sie ausprobieren.

Wer nun ein wenig über die Evolution lernen und gleichzeitig wissen möchte, um was es sich bei der Bienenbelegstelle handelt, darf

jetzt gerne in seine Wanderschuhe schlüpfen und sich auf den Weg machen.



Unter dem Titel «natürlich Fricktal» stellt die NFZ in einer losen Folge besondere Orte und typisch Fricktalisches vor. (nfz)



Von hier aus sind es nur noch wenige Meter bis zur Entstehung der ersten Menschen. Die Meilensteine stehen für die einzelnen Etappen der Erdgeschichte.